

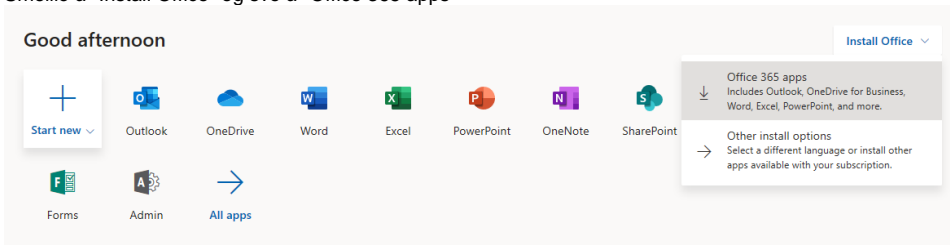
Uppsetning á Office 2016

- Uppsetning fyrir nemendur og starfsmenn
- Uppsetning fyrir útstöðvar starfsmanna

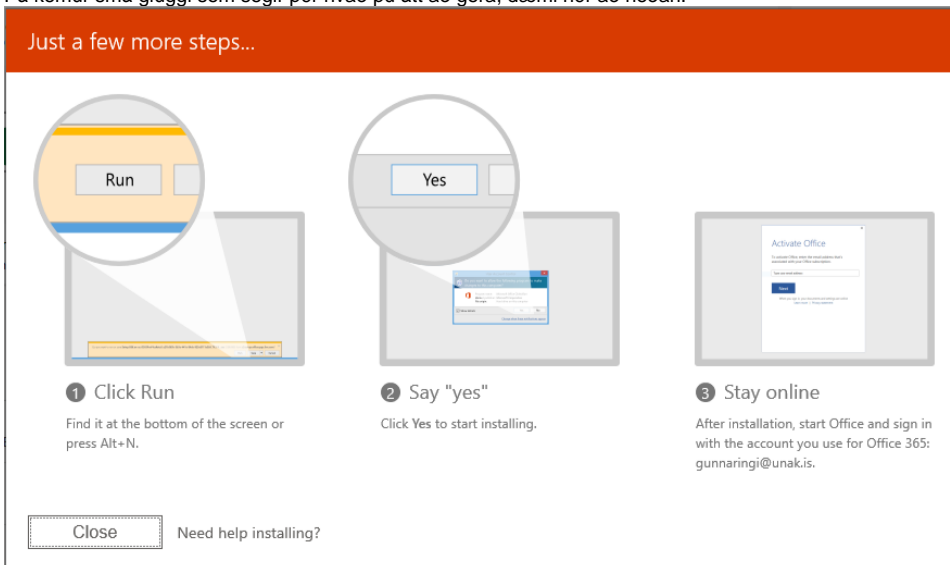
Uppsetning fyrir nemendur og starfsmenn

Eftirfarandi eru leiðbeiningar um hvernig má setja upp Office 365 á Windows 10. Hver starfsmaður og nemandi má setja upp Office 365 á allt að 5 tölvum.

1. Farið inn á <https://365.unak.is> og skráið ykkur inn.
2. Smellið á "Install Office" og svo á "Office 365 apps"



3. Þá kemur smá gluggi sem segir þér hvað þú átt að gera, dæmi hér að neðan.

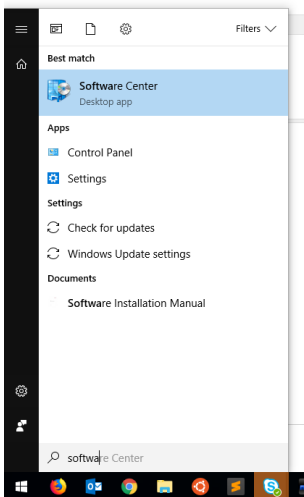


4. Þá er bara að gera eins og glugginn sagði, keyra skrána, segja já og vera nettengd/ur þar til uppsetningu er lokið. Leyfið breytingar ef Windows biður um slíkt.

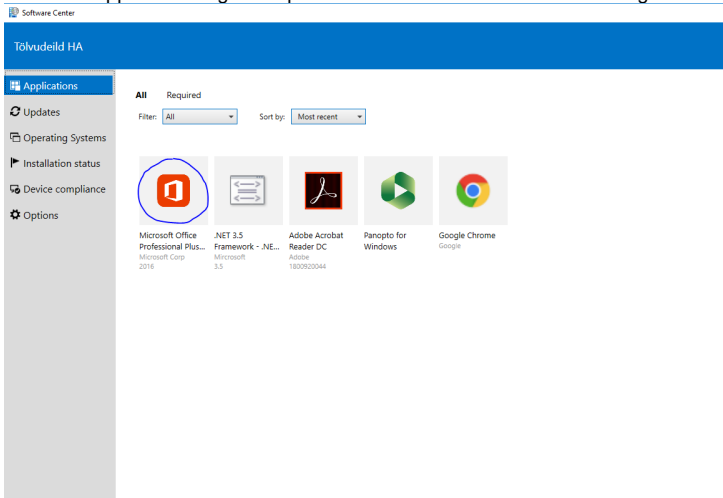
Uppsetning fyrir útstöðvar starfsmanna

Hér má finna leiðbeiningar um hvernig má setja upp Office 2016 upp á Windows 10. Þessi uppsetning er notuð á allar útstöðvar skólans.

1. Opnaðu Software Center.



2. Smelltu á Applications og veldu þar Microsoft Office Professional Plus og smelltu á Install



3. Þá keyrist Office hugbúnaðurinn inn á vélina hjá þér.